

PŘEMYSLOVCI

genealogické cesty směřující od knížecí a královské dynastie Přemyslovců k anglickým králům a k lucemburské dynastii



znak Jana Lucemburského

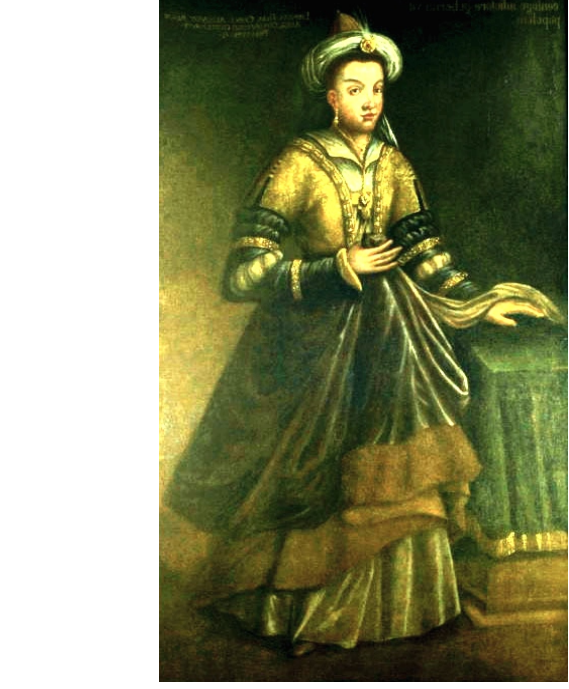


Sídelním místem českých knížat a králů byla vždy historická metropole Praha. Bájná kněžna Libuše věštila, že tam bude mocný hrad, první a největší v zemi, ke kterému budou všechny ostatní hrady vzhlížet, protože na něm bude sídlit král.

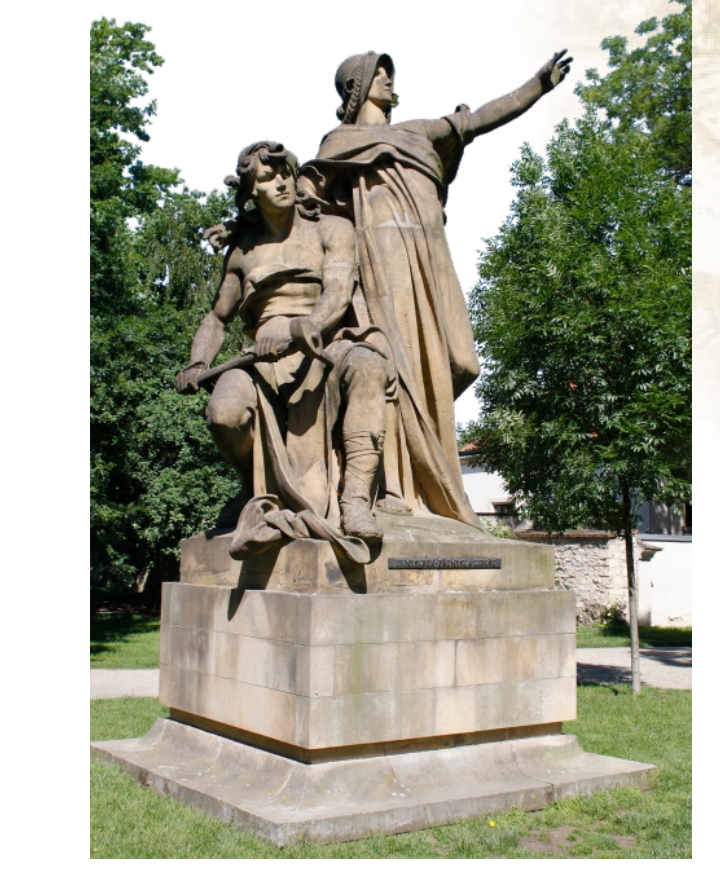
Hostivit
Neklan
Křesomysl
Vnislav
Vojen
Mnata
Nezamysl



Přemysl Oráč mýtický zakladatel státu



Libuše mýtická kněžna



Libuše a Přemysl Oráč na Vyšehradě

"Vidím město veliké, jehož sláva hvězd se dotýká."



Přemysl Otakar II. – 1 královská koruna: česká; Václav II. – 2 královské koruny: česká a polská; Václav III. – 3 královské koruny: česká, polská, uherská

Bořivoj I. Přemyslovec
*c.852 †c.888
1. historicky doložený kníže český

svatá Ludmila Drahomíra
c. 860
† 15.9.921
patronka českých zemí

Vratislav I. Přemyslovec
*888
† 3.2.921
3. kníže český

Drahomíra
† po 935

svatý Václav I. Přemyslovec
† 28.9.935
4. kníže český

Boleslav I. Přemyslovec
† 15.7.972
5. kníže český

Biagota

Boleslav II. Přemyslovec
† 7.2.999
6. kníže český

Emma /Adiva

Oldřich I. Přemyslovec
† 1034
11. kníže český

Božena
† po 1052

Boleslav III. Piastovec
*20.8.1085
† 28.10.1138
kníže polský

Vladislav I. Heřman Piastovec
*c. 1043
† 4.6.1102
kníže polský

Adiéta Arpádovna
*c. 1040
† 27.1.1062

Vratislav (II.) I. Přemyslovec
*po 1031
† 14.1.1092
14. kníže český
1. král český

Jitka (Judita) ze Schweinfurtu (Svinibordu)
*před 1003
† 2.8.1058

Svatava Polská
† 1.9.1126

Vladislav I. Přemyslovec
*po 1066
† 12.4.1125
19. kníže český

Vladislav (II.) I. Přemyslovec
*c. 1110
† 18.1.1174
21. kníže český
2. král český

Richeza z Bergu
† 27.9.1125

Přemysl I. Otakar Přemyslovec
*c.1165
† 15.12.1230
26. kníže český
3. král český

Judita Duryňská
† 9.9. po 1174

Konstancie Uherská
† 5/6.12.1240

Václav I. Přemyslovec
*1205
† 22.9.1253
4. král český

Přemysl II. Otakar Přemyslovec
*c.1.8.1233
† 26.8.1278
5. král český

Kunhuta Štaufská
*1202
† 13.9.1248

Václav II. Přemyslovec
*27.9.1271
† 21.6.1305
6. král český
král polský

Kunhuta Halická
*c. 1244
† 9.9.1285

Jitka (Guta) Habsburská
*13.3.1271
† 18.6.1297

Rudolf I. Habsburský
*15.1218
† 15.7.1291
římský král

Václav II. Přemyslovec

Václav III. Přemyslovec
*6.10.1289
† 4.8.1306
7. král český
král uherský a polský

Viola (Eliška) Piastovna
c. 1290
† 1317

Jan Lucemburský
*10.8.1296
† 26.8.1346
10. král český

Eliška Přemyslovná
*20.1.1292
† 28.9.1330

Jindřich Korutanský
*c. 1270
† 2.4.1335
8. král český

Anna Přemyslovná
*15.10.1290
† 3.9.1313

Jan I. Brabantský (Jan Vítězný)
*1253
† 3.5.1294
vévoda brabantský

Markéta Brabantská
*4.10.1276
† 14.12.1311

Jan Lucemburský
*1278/1279
† 24.8.1313
císař římský

Jan I. Lucemburský
*10.8.1296
† 26.8.1346
10. král český

Eliška Přemyslovná
*20.1.1292
† 28.9.1330

Jindřich III. Plantagenet
*c. 1180
† 16.11.1272
král anglický

Eleonora z Provence
*c. 1223
† 24./25.6.1291

Beatrice Savojská
*c. 1206
† 1266/4.1.1267

Alfonso II. Barcelonský
*1179
† 2.2.1209
hrabě z Provence

Alfonso II. Barcelonský
*1179
† 2.2.1209
hrabě z Provence

Sanča Kastilská
*21.9.1154
† 9.11.1208

Alfonso VII. Burgundský
*1.3.1105
† 21.8.1157
král leónský a kastilský

Richenza Slezská Piastovna
*1130/1140
† 16.6.1185

Anežka Bábenberská
*c. 1108/1113
† 24.1.1163

Vladislav II. Piastovec
*1105
† 30.5.1159
kníže polský

Zbyslava Kyjevská Rurikovna
*1085/1090
† 1112/1114

Garsenda ze Sabranu
*c. 1180
† c. 1242

Ramon Berenguer V. Barcelonský
*1198
† 19.8.1245
hrabě z Provence

Jan Lucemburský sňatkem s dědičkou českého trůnu Eliškou Přemyslovnou získal královský titul pro lucemburský rod, který poté vládl českým zemím jedno a čtvrt století

Lucemburská dynastie